



**La solution de courtage  
simple, puissante,  
et collaborative**

Le Réseau **collaboratif** dédié  
aux experts en crédits, qui  
améliore votre expérience  
de **courtier indépendant**.

Un partenaire du quotidien  
aussi investi et passionné  
que votre meilleur pote.

(Des bières en terrasse en  
moins...)



# FINSPOT : La technologie **la plus avancée** au service des banques & des distributeurs de crédits



Entité juridique qui porte les conventions bancaires

Marque BtoC,  
100% digitale

**Pretto**

L'expert en ligne  
du crédit immobilier

Marque BtoB,  
Physique

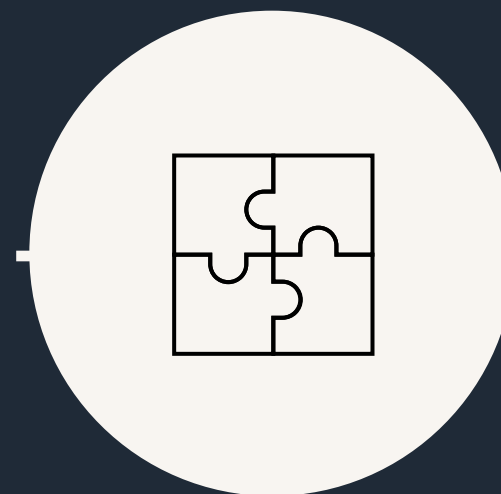
 **leen**

**Le réseau de mandataires** experts du  
crédit immobilier, du regroupement de  
crédit, et de l'assurance emprunteur

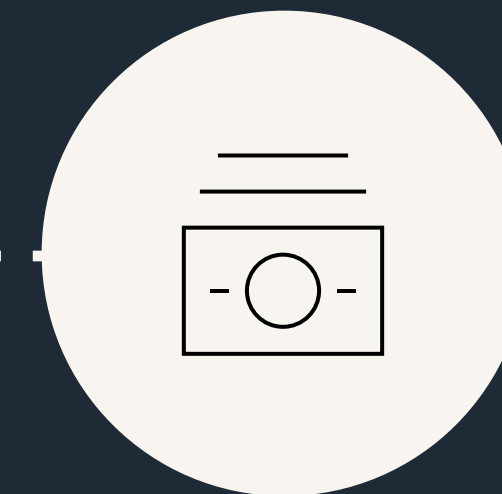
# FINSPOT : **Expérience et robustesse** au service du courtage en crédit



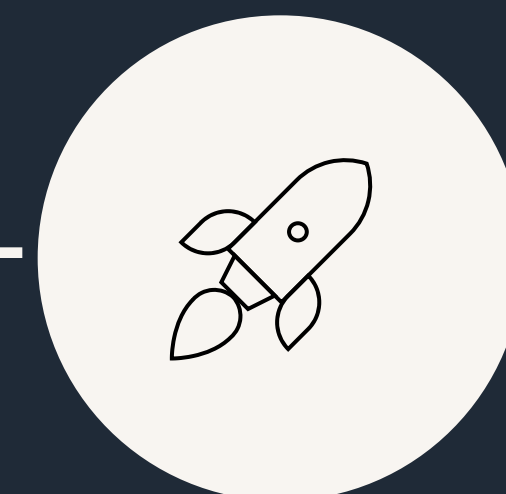
Lancement de Pretto.fr  
**2017**



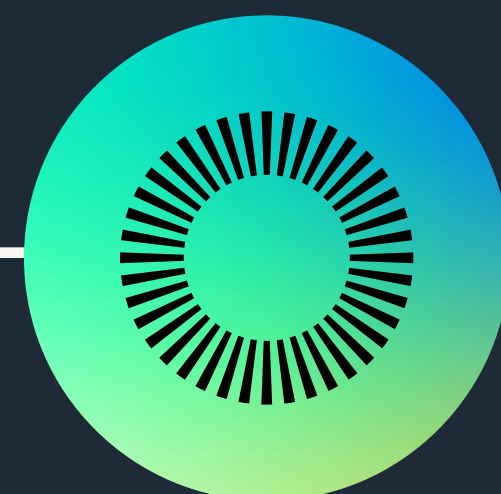
Efficacité de notre modèle  
et de notre plateforme  
**2020**



1 Milliard € financés  
**Fin 2021**



Levée de fond de 30 Millions € pour  
développer la plateforme Finspot  
**Début 2022**

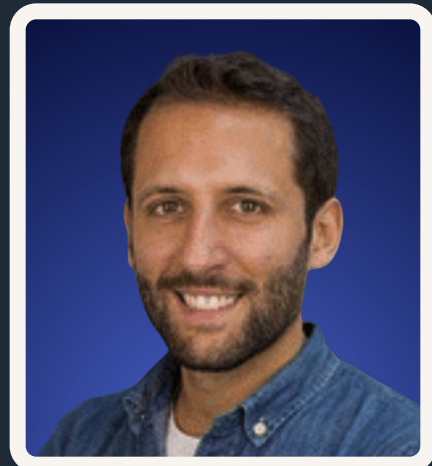


Lancement du réseau  
collaboratif Oleen  
**T2 2022**

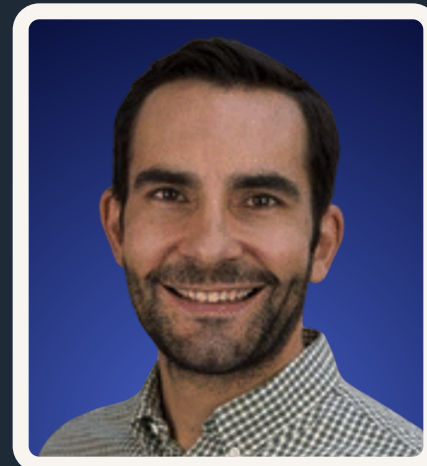


Objectif : Leader du courtage  
**à partir de 2026**

# Un **modèle innovant** porté par une équipe **experte** en courtage immobilier



Renaud Pestre

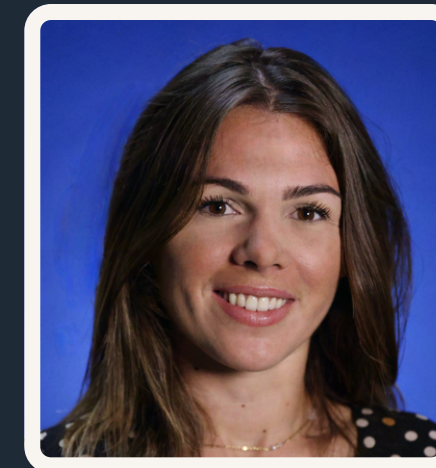


Pierre Chapon

**Direction**



Laurent Desmas



Léonie Leborgne

**Formation**



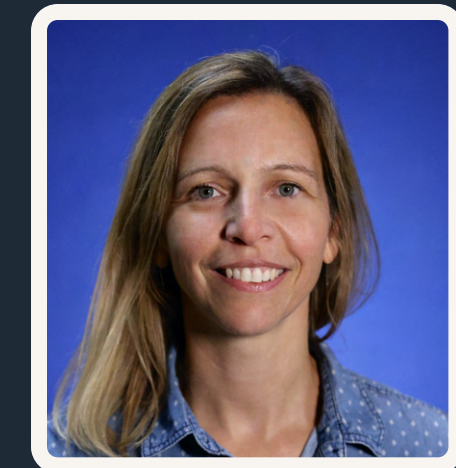
Jérôme Sahores

**Partenariats  
bancaires  
& assurances**



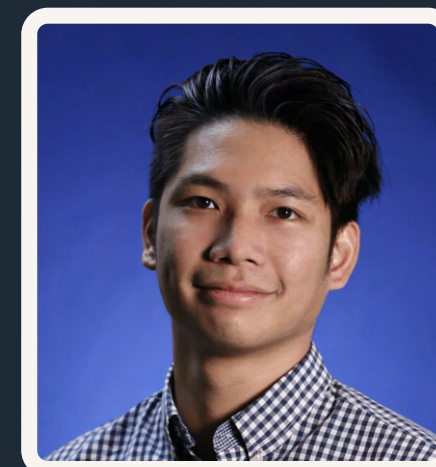
Iadine Aubry

**BOS**



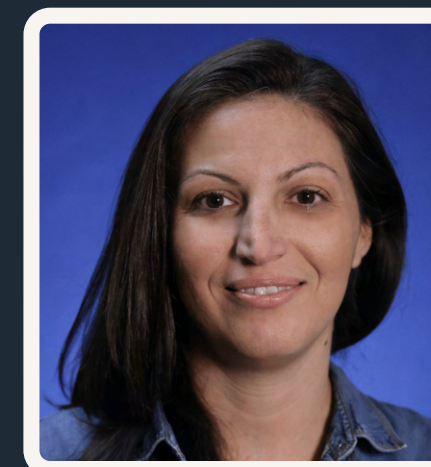
Audrey Capilla

**Marketing  
& Communication**



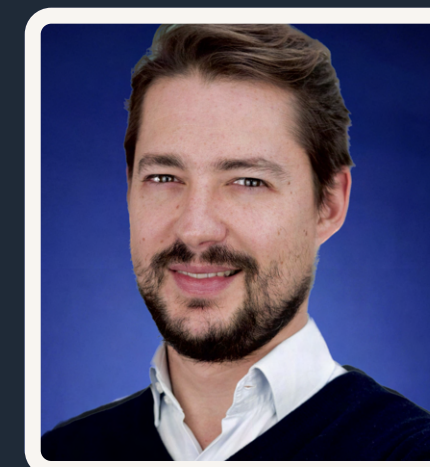
Sirisack Sirimanotham

**Support  
technique**



Marija Pérez

**Dev B2B**



Alexandre Lequien

**Dev tech**



Rachida Bouzalem

**Service juridique**

**Oleen, qui es tu ?**

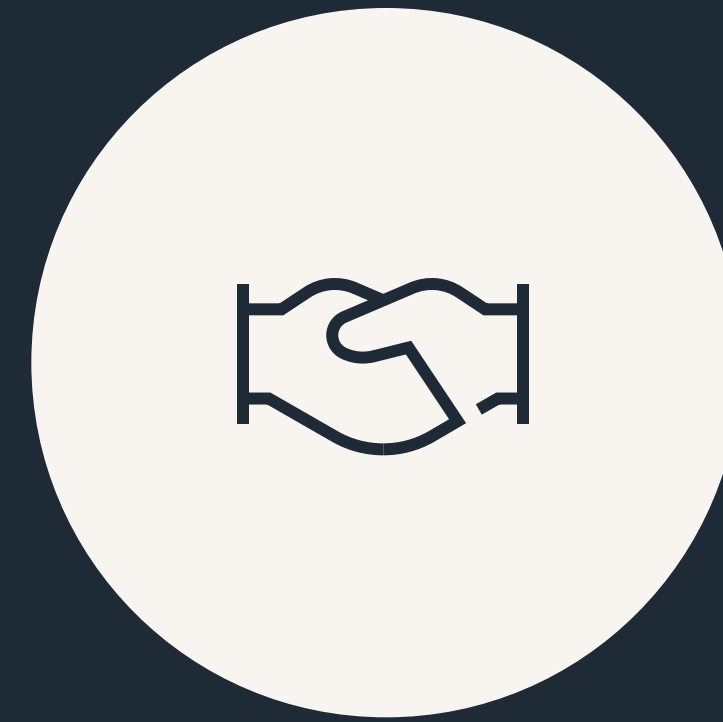
# Nos valeurs



La liberté



L'équité

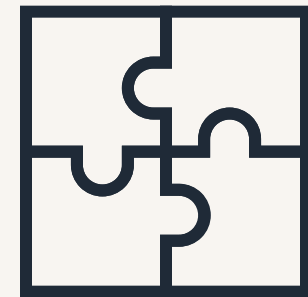


L'engagement

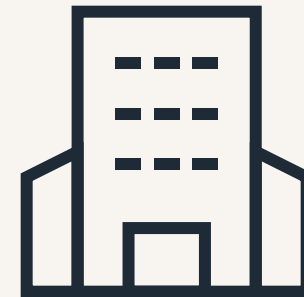


Le partage

# La solution Oleen repose sur **3 piliers fondamentaux** :



Une plateforme  
technologique puissante



Une offre bancaire  
globale

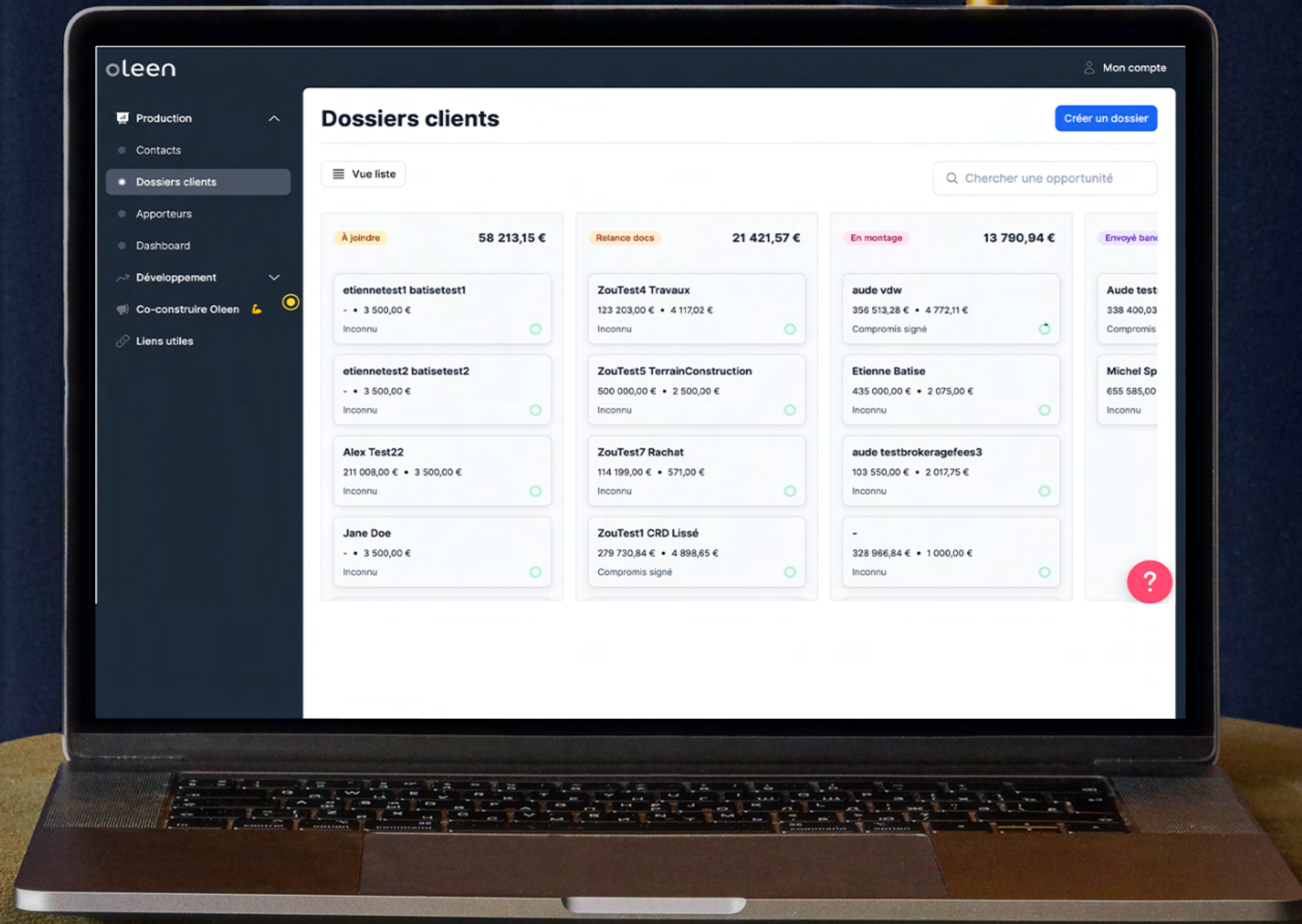


Un concept inédit :  
le mentoring



La plateforme

Une plateforme  
qui simplifie votre  
quotidien



# L'accompagnement Oleen



## 1 outil CRM

regroupant toutes les fonctionnalités nécessaires pour optimiser votre temps



## 2 services dédiés pour moins d'administratif

### Clicks & docs

Gestion des documents du dossier et pré-saisie des informations clients

### BOS

Gestion post rendez-vous banque jusqu'à facturation



## 1 accompagnement permanent

Des formations en live et en e-learning pour accompagner votre quotidien

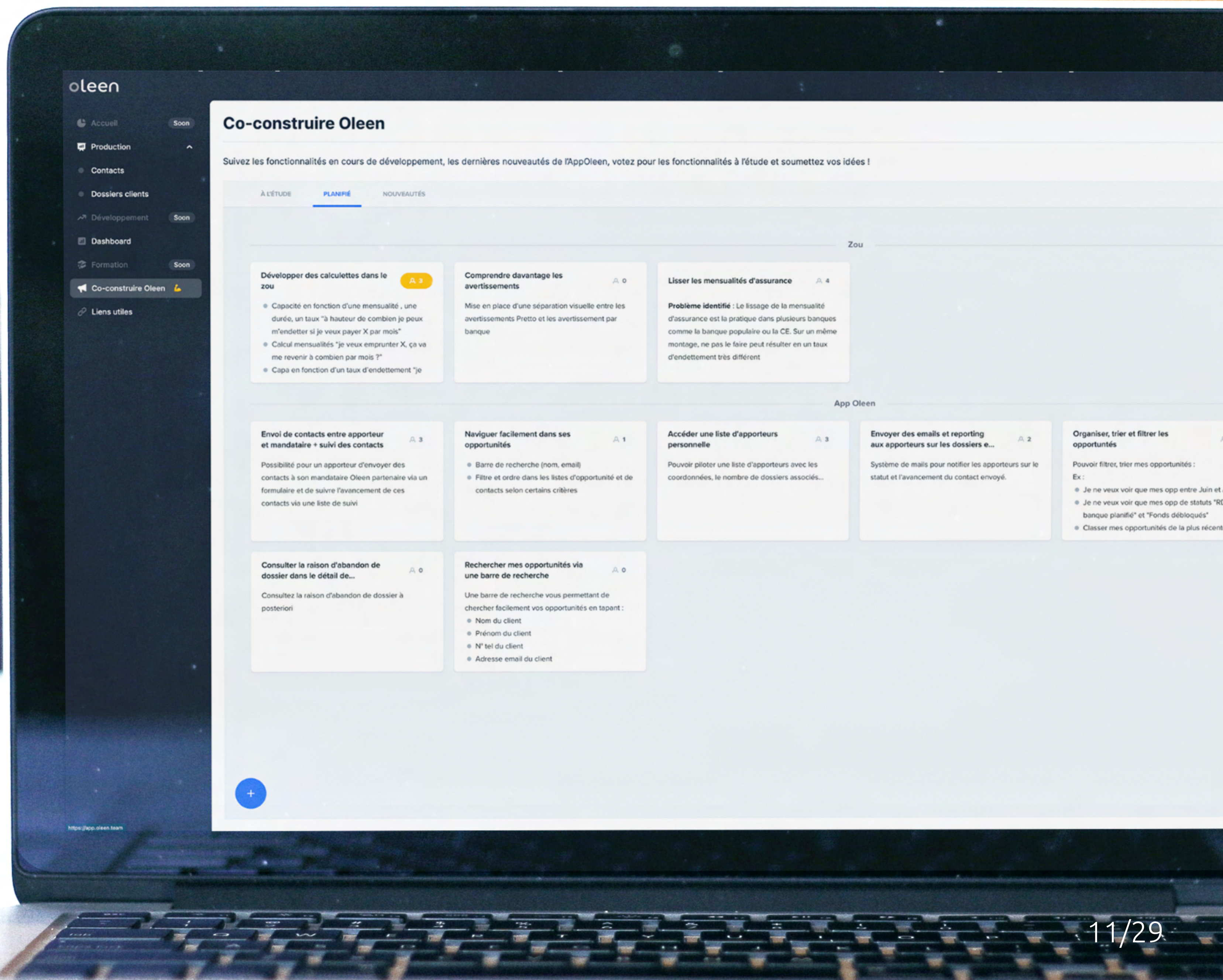
# Des services interconnectés pour plus de productivité

Dans un seul environnement... la super-plateforme



# Des outils en évolution permanente

Avec comme principal objectif de prendre en compte les remontées des utilisateurs, la plateforme est conçue pour les mandataires, par les mandataires, en co-construction permanente avec les équipes tech en interne.

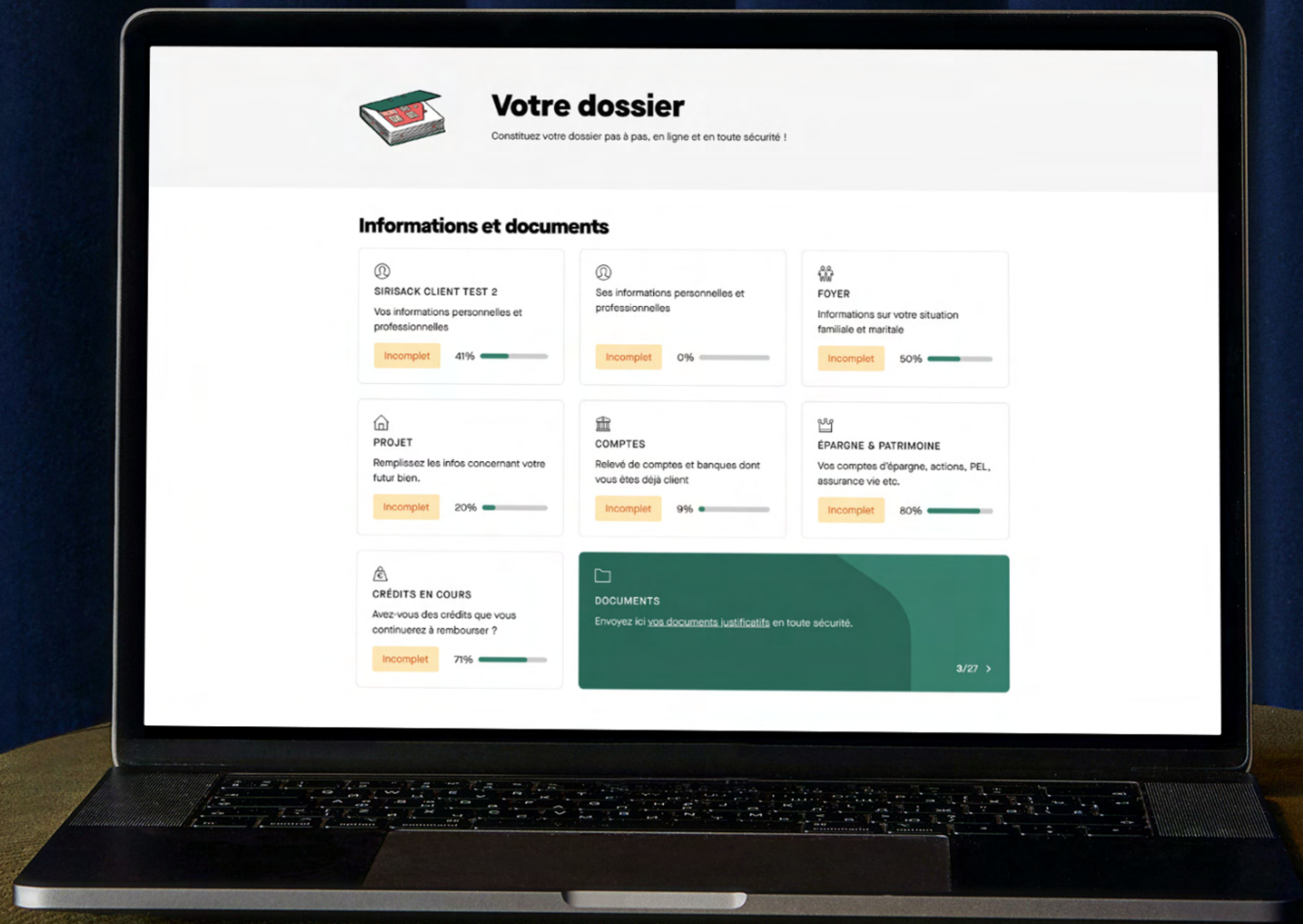


**Comment se passe  
le parcours d'un dossier  
chez Oleen ?**

# Une expérience client sans couture qui vous offre un soutien administratif

L'espace client est interactif et connecté à l'interface du courtier, permettant la collecte autonome des documents.

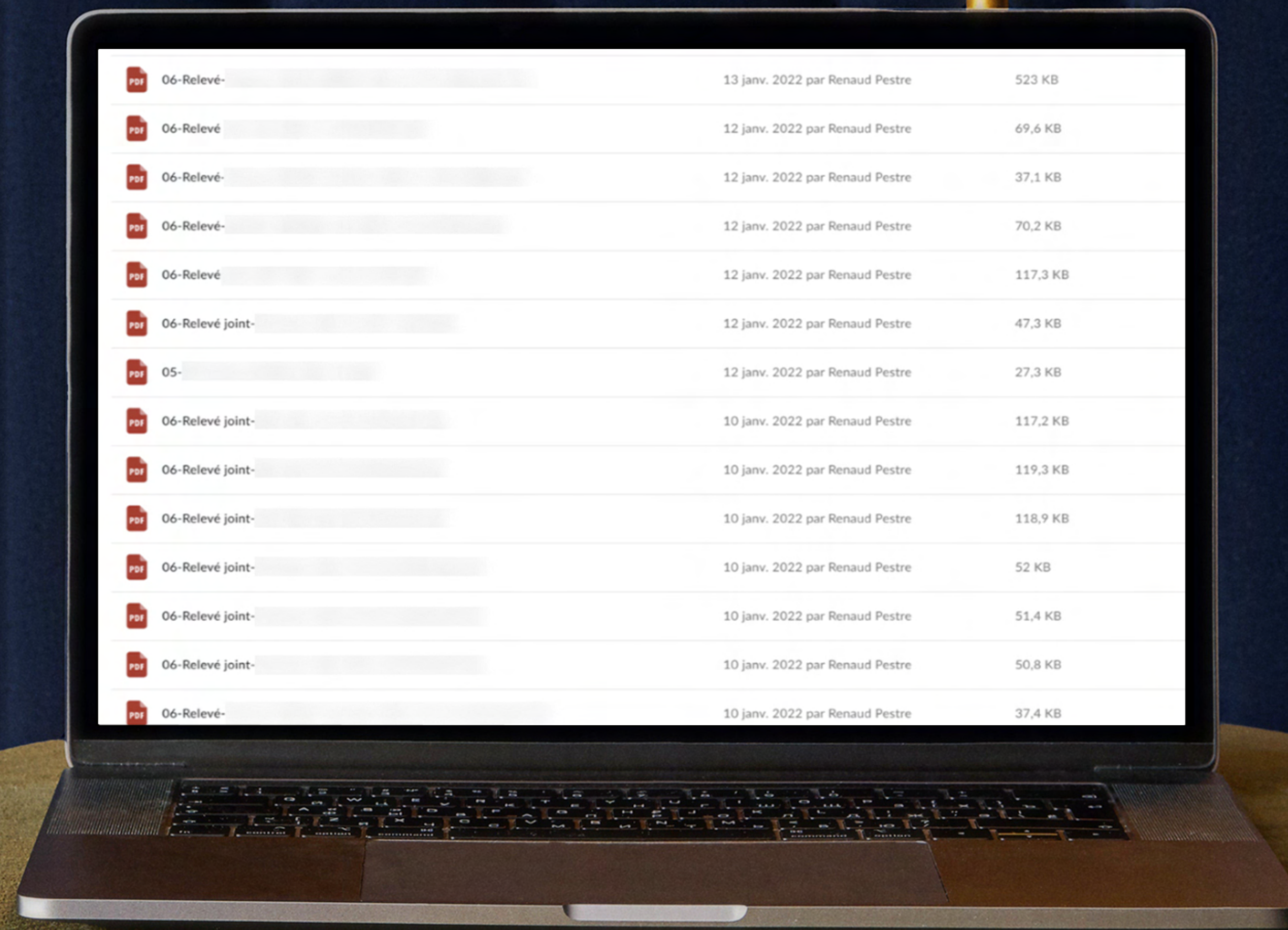
Le temps moyen passé sur chaque dossier est divisé par deux.



# Une interface simple & sécurisée pour les clients... qui répond aux exigences des banques

Une équipe dédiée au tri, à l'organisation des documents de l'emprunteur et à la pré-saisie des dossiers :

- Documents automatiquement triés, fusionnés et séparés
- Documents renommés selon la nomenclature bancaire
- Pré-saisie dans le dossier client
- Standardisation de l'envoi banque



# Liste intelligente de documents

En fonction du profil des acquéreurs, du projet immobilier et qui se réactualise en fonction des évolutions du dossier.

**Avertissements**  
Critères de finançabilité  
Age élevé en fin de crédit (> 75 ans)

**Finances**  
Annuel net: 33 k €  
Mensuel net: 2 780 €  
Épargne: 33 000 €  
Mensualité crédits: 0 €

**Projet**  
Compromis signé: 01/06/2023  
Achat RP Ancien: 172 500 €  
Frais de notaire: + 16 000 €  
Crédit logement: + 2 345 €  
Dont 1 304 € récupérables en fin de prêt  
Frais de courtage: + 1 790 €  
Total du projet: = 192 635 €  
Apport: - 28 000 €  
Total du crédit: = 164 635 €  
Prêt amortissable: 164 635 €

**Endettement** 33,7%

**Prêt**  
Banque: Fortuneo  
Durée: 300 mois  
TAEg estimé: 4,63 %  
Taux d'usure: 4,68 %  
Taux nominal: 4,13 %

**Dossier**  
Achat | Vérifier la complétude pour carcasse

**Concurrence et Univers bancaire**  
Banque Postale: Non contactée  
Caisse d'Epargne Hauts de France: Non contactée  
Découverts et santé bancaire: RAS  
+ Banque | + Courtier

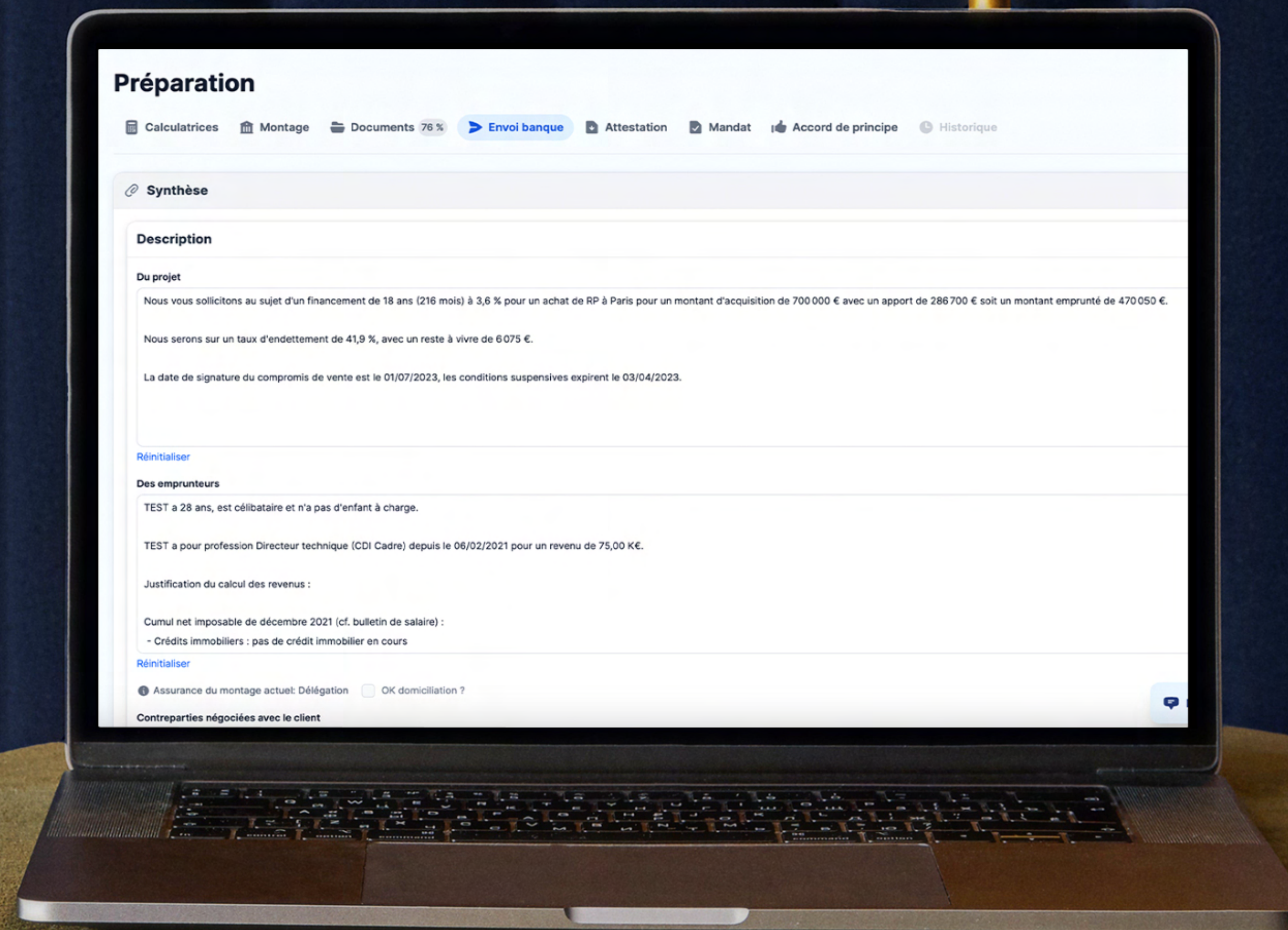
**Projet**  
Projet: Bien, Compromis signé, RP, Ancien  
Infos du bien: 89 m<sup>2</sup>  
Achat: Coûts, Coût total: 172 500 €  
Échéances: Compromis: 01/06/2023, Levée des conditions suspensives: 01/08/2023  
Infos notaire  
+ Ajouter un bien relais

**04-Avis d'imposition**  
RÉPUBLIQUE FRANÇAISE  
DIRECTION GÉNÉRALE DES FINANCES  
Impôt sur les revenus de  
Avis d'imposition établi en 2021  
Liberté  
Égalité  
Fraternité  
Vos références  
Numéro fiscal (C):  
Référence de l'avis:  
Adresse d'imposition au 01/01/2021:  
Numéro FIP:  
Numéro de rôle:  
Date d'établissement:  
Date de mise en recouvrement:  
Identifiant service:  
Vos contacts  
Par messagerie sécurisée dans votre espace particulier sur [impots.gouv.fr](https://impots.gouv.fr)  
Par téléphone au 0 809 401 401 du lundi au vendredi, de 8h30 à 19h  
Sur place auprès de votre centre des finances publiques (horaires sur [impots.gouv.fr](https://impots.gouv.fr), rubrique « Contact »)  
Vous n'avez pl...  
Vous serez ren... sur le compte...  
Identifiant de la...  
Ajouté le 17/05/2023 à 09:11



# Synthèse personnalisée

Générée automatiquement avec les informations du dossier pour un gain de temps maximum et qui garantie un standard de qualité bancaire.



# L'algorithme de crédit le plus intelligent du marché...

affichant des taux pratiqués de manière personnalisée et en temps réel, soit les offres réelles pour chaque client :

- Grille de taux enrichie des décisions bancaires
- Affichage des délais moyens
- Informations sur les critères bancaires

**Préparation** Mode client

Calculatrices **Montage** Documents 76% Envoi banque Attestation Mandat Accord de principe Historique

Prochain palier + Banque

DURÉE	5	6	7	8	9	10	11	12	13	14	15	16	17	18	19	20	21	22	23	24	25	30	
Virgil	3.4	3.4	3.4	3.4	3.4	3.4	3.4	3.4	3.4	3.4	3.4	3.4	3.4	3.4	3.4	3.65	3.65	3.8	3.8	3.8	3.8	3.8	-
CEIDF	3.6	3.6	3.6	3.6	3.6	3.6	3.6	3.6	3.6	3.6	3.6	3.6	3.6	3.6	3.6	3.6	3.6	3.6	3.6	3.6	3.6	3.6	-
BRED	3.48	3.55	3.57	3.58	3.6	3.6	3.66	3.66	3.73	3.73	3.73	3.73	3.73	3.73	3.73	3.73	3.73	3.73	3.73	3.73	3.73	3.73	-
CA Normandie-Seine*	3.29	3.29	3.29	3.29	3.29	3.29	3.29	3.29	3.36	3.36	3.36	3.36	3.36	3.36	3.36	3.36	3.36	3.36	3.36	3.36	3.36	3.36	-
BNP NCI	3.29	3.29	3.29	3.29	3.29	3.29	3.29	3.29	3.39	3.39	3.39	3.39	3.39	3.39	3.39	3.39	3.39	3.39	3.39	3.39	3.39	3.39	-
BNP IDF	3.29	3.29	3.29	3.29	3.29	3.29	3.29	3.29	3.39	3.39	3.39	3.39	3.39	3.39	3.39	3.39	3.39	3.39	3.39	3.39	3.39	3.39	-
BPRI	3.17	3.17	3.17	3.17	3.17	3.6	3.6	3.6	3.6	3.6	3.6	3.75	3.75	3.75	3.75	3.75	3.75	3.75	3.75	3.75	3.75	3.75	-
HSBC	3.14	3.14	3.14	3.14	3.14	3.14	3.69	3.69	3.69	3.69	3.69	3.69	3.69	3.69	3.69	3.69	3.69	3.69	3.69	3.69	3.69	3.69	-
Fortuneo	-	-	3.46	3.47	3.48	3.72	3.73	3.78	3.8	3.81	3.82	3.82	3.82	3.82	3.82	3.82	3.82	3.82	3.82	3.82	3.82	3.82	-
LBP IDF	3.83	3.83	3.83	3.83	3.83	3.83	3.87	3.87	3.88	3.88	3.88	3.88	3.88	3.88	3.88	3.88	3.88	3.88	3.88	3.88	3.88	3.88	-
LBP CIAD	3.83	3.83	3.83	3.83	3.83	3.83	3.87	3.87	3.88	3.88	3.88	3.88	3.88	3.88	3.88	3.88	3.88	3.88	3.88	3.88	3.88	3.88	-
BCP	3.95	3.95	3.95	3.95	3.95	3.95	3.95	3.95	3.95	3.95	3.95	3.95	3.95	3.95	3.95	3.95	3.95	3.95	3.95	3.95	3.95	3.95	-
SG IDF	3.8	3.8	3.8	3.9	3.9	3.9	4	4	4.1	4.1	4.1	4.2	4.2	4.3	4.3	4.3	4.4	4.4	4.4	4.4	4.4	4.4	-

Retour banque sous 10 jours

Taux (avec décote) **3,85 %**

Taux grille -

Décote max **3,7 %**

Nom de catégorie **EXCELLENT**

Revenus > 70k (seul) / 90k (à deux)

Mensualité **2910 €**

Taux d'endettement **42,1 %**

Coût du crédit (hors assurance) **200138 €**

Frais de dossier **500 €**

Exonération d'IRA ✓

Report deadline ? ✓

Modularité ✓

Transferabilité ✗

Taux d'endettement élevé

# ...pour présenter une solution personnalisée à vos clients




Une solution unique sur le marché,  
qui intègre l'ensemble des critères  
bancaires et besoins clients, afin de  
faire l'offre la plus adaptée :

- Grille de taux enrichie des décisions bancaires
- Affichage des délais moyens

**Notre proposition**

Voici les meilleures offres issues de notre analyse du marché et de la comparaison d'un grand nombre de contrats de prêts immobiliers

**Martin Farge**  
Nous vous recommandons l'offre HSBC pour les raisons suivantes :  
Parmi les banques capables de répondre à vos exigences, le taux proposé correspond aux meilleures conditions.  
Les caractéristiques de l'offre répondent à vos besoins

	 Taux d'intérêt <b>0,78 %</b> HSBC	 Taux d'intérêt <b>0,89 %</b> Fortuneo	 Taux d'intérêt <b>0,95 %</b> Caisse d'Epargne Île-de-France
Durée du prêt	20 ans	20 ans	20 ans
Mensualité	2 109 € / mois	2 130 € / mois	2 141 € / mois
Assurance	242 € / mois	245 € / mois	437 € / mois
Montant des intérêts	37 643 €	43 076 €	46 023 €
Frais de dossier bancaire	500 €	2 000 €	350 €
Coût total du crédit	101 162 €	108 801 €	155 349 €
TAEg estimé	2,03 %	2,17 %	3,02 %

# Un **service qualité** qui sécurise la relation bancaire

Les différents éléments pris en compte lors de l'analyse sont :

- **La stratégie bancaire :**  
la concurrence, mise à jour des anciennes carcasses, banque interrogée etc.
- **La cohérence :**  
carcasse, relevés de comptes, information compromis
- **La méthode de calcul des revenus**
- **La complétude**



Il vous accompagne sur les 10 premiers dossiers minimum pour l'obtention de ton visa classique



Il vous fait des recommandations par mail sous une demie journée après soumission



Il vous assure de répondre aux attentes qualité de nos partenaires bancaires

# Le service BOS chez Oleen

C'est le service en charge du suivi administratif du dossier, **du rendez-vous banque jusqu'à la signature notaire !**

Il a trois objectifs :

- Apporter **un service de qualité** aux clients
- **Harmoniser** le process de suivi de dossier
- **Libérer du temps** au mandataire





Une offre bancaire globale

**Une offre bancaire  
parmi les plus  
complètes du  
marché**

# Partenariats bancaires

## Une offre bancaire solide...

- Offre bancaire nationale unifiée
- Qualité de la production
- Conditions bancaires en temps réel

## ...qui engage votre responsabilité

- Comprendre que les actions de chacun ont un impact sur les relations banques et sur le collectif
- Responsable dans les messages délivrés en tant que sponsor pour affilier et dans l'animation du réseau en tant que Mentor
- Respect de la charte et du code de déontologie en interne comme en externe





Le mentoring

**Un collectif au service de ton développement, le mentoring by Oleen**



# Le mentoring Oleen :

## Compléter ses commissions et développer son propre fond de commerce



5 niveaux  
de mentoring



La liberté de choisir  
avec qui on travaille  
sans contrainte



Tous les  
entrepreneurs avec  
les mêmes possibilités



Des mentors formés  
& certifiés

# Un potentiel de rémunération inédit pour tous

Possibilité d'avoir un taux de commission **supérieur à 100%** du CA généré

Un système de rémunération unique **basé sur votre production et celle de votre organisation**

Un niveau de commission à **votre main et selon vos priorités**  
(Production, Développement, Mixte)

Un potentiel de **commission illimité**



# Un potentiel de **commission illimité**

Il est construit sur la base d'un **business modèle exclusif**, conçu pour les mandataires 2.0.

Le potentiel de commissions est **supérieur au chiffre d'affaires** !

## **Production personnelle**

Coefficient rétroactif sur l'année selon paliers

## **Cross Sell**

RAC/ADE  
Paiement des surco RAC et le récurrent des assurances

## **Mentoring**

Présent à tous les niveaux et sur 5 paliers

## **Carte de mentoring**






Création et cession partielle ou totale

# Le Pack'Oleen

Production	Coefficient	Rétroactivité
0 - 100 k€	70 %	Oui
100 - 150 k€	75 %	OUI
150 - 300 k€	80 %	Oui
300 - 400 k€	85 %	Non
+ 400 k€	90 %	Non
Offre packagée Oleen	190€ HT/mois (gratuité les 3 premiers mois)	
Service BOS	Inclus	

# Le plan de rémunération

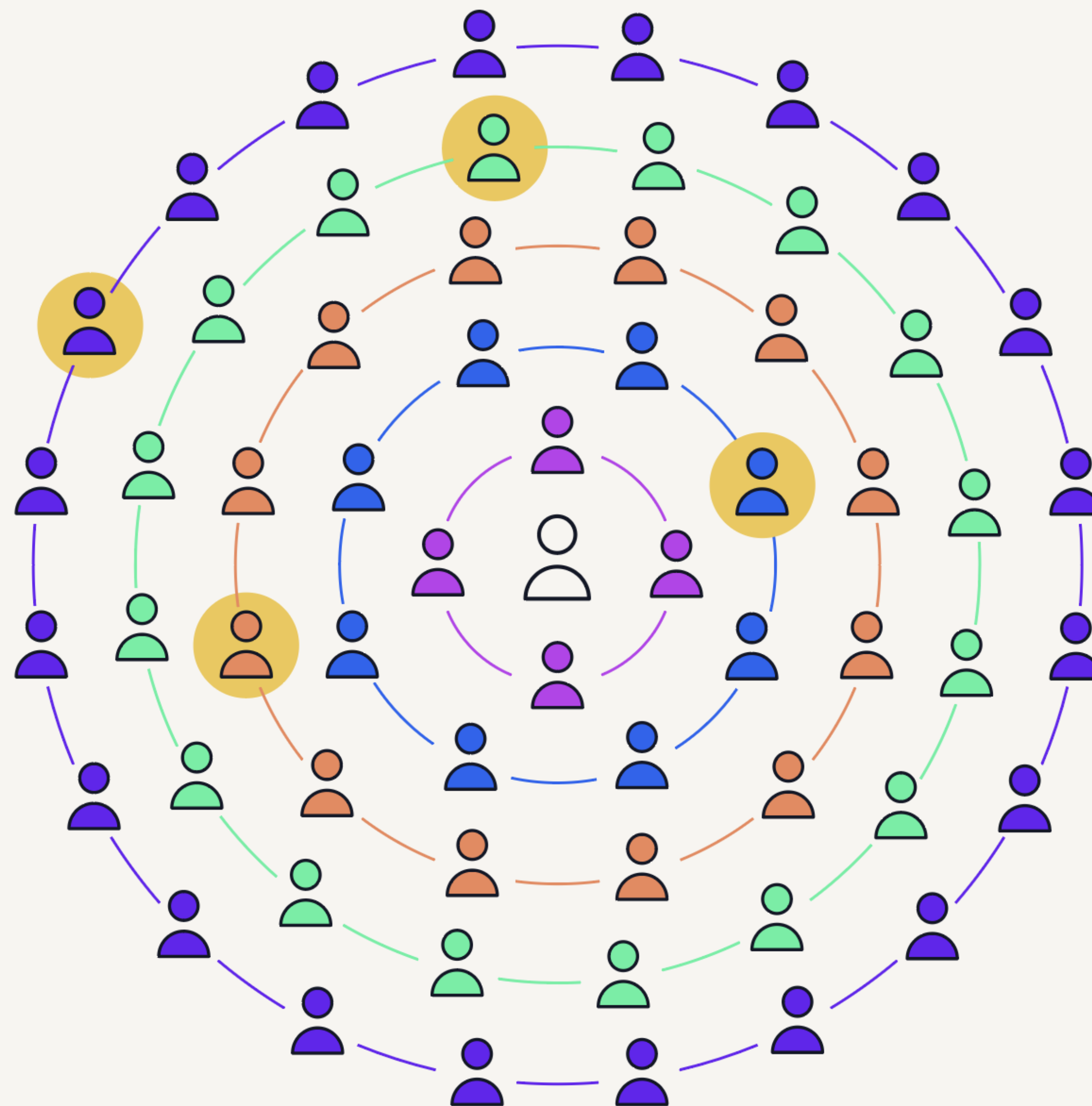
## Système de commissionnement des mentors\*

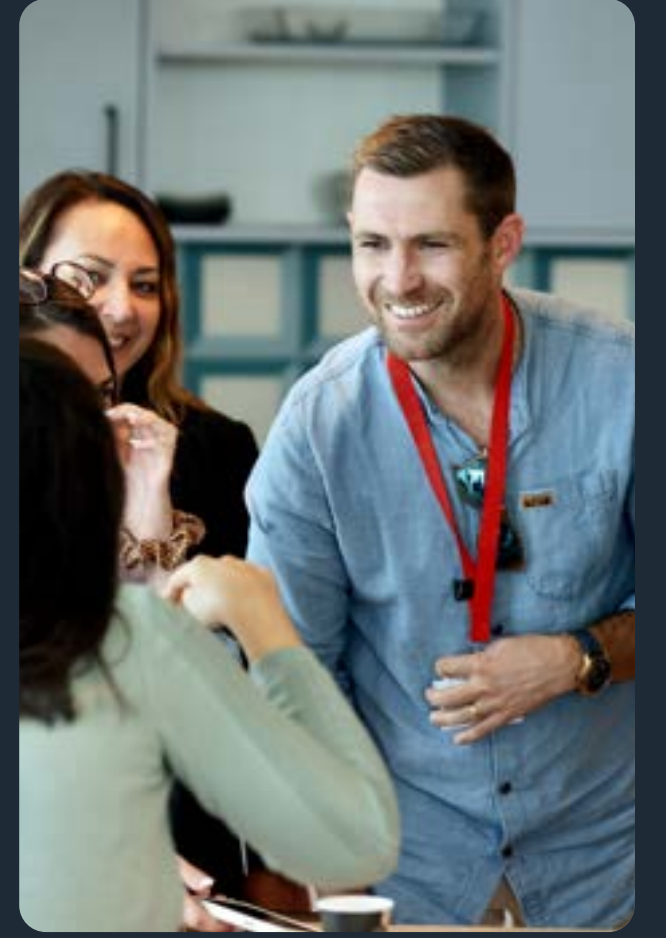
Niveau 1	5 %	
Niveau 2	4 %	
Niveau 3	2 %	
Niveau 4	1 %	
Niveau 5	0,5 %	

## Recommandations de mandataires pour le réseau Oleen

Sponsoring :  1%

\*Condition de production perso :  
12k€ et sous réserve du CA atteint par chaque niveau





J'ose  leen !

